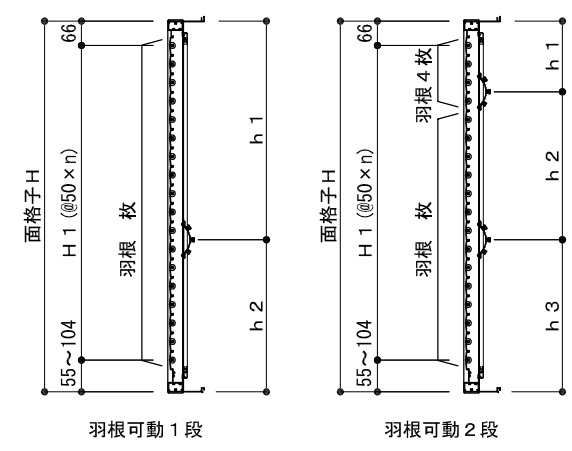


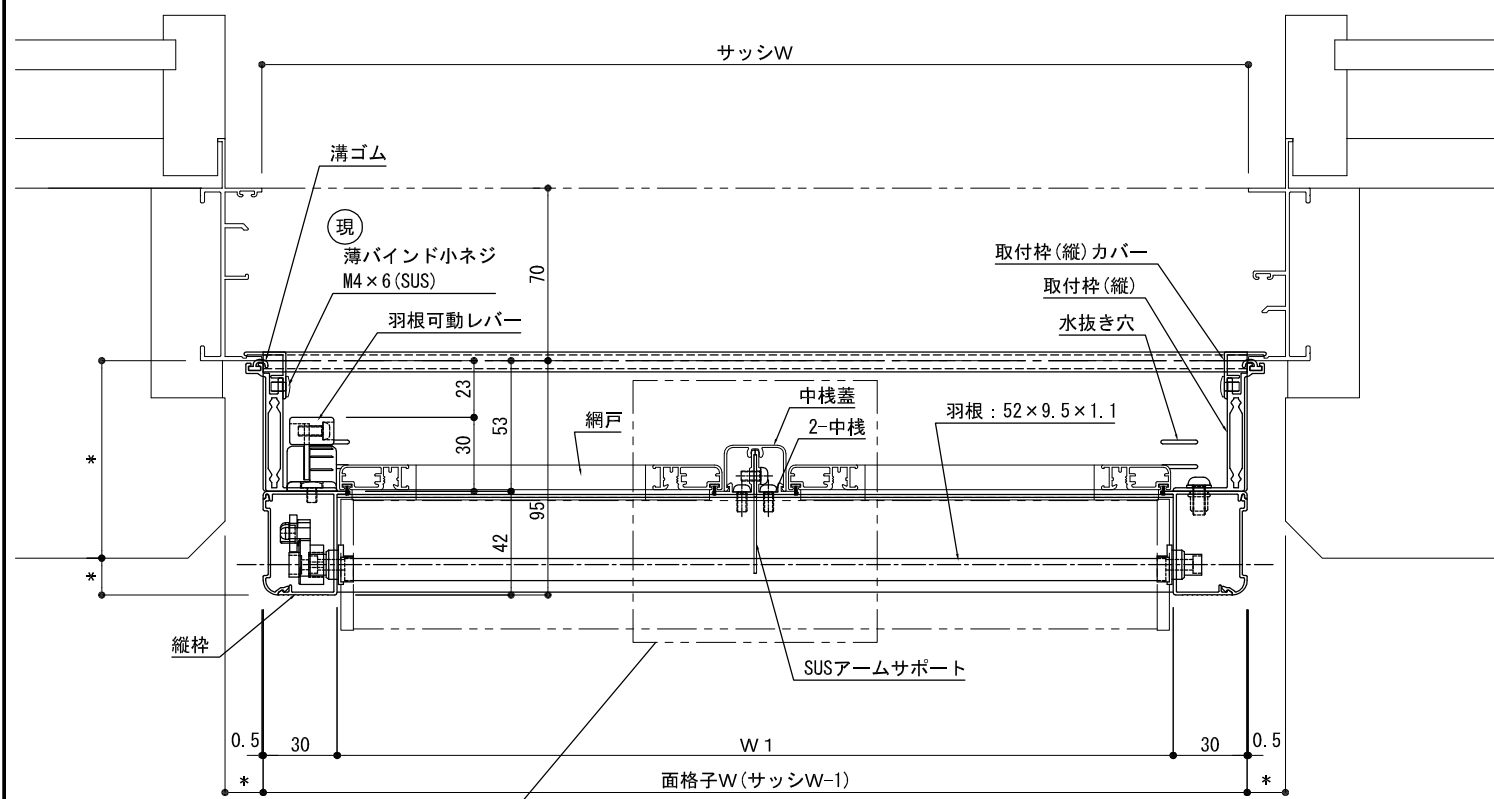
外觀姿図



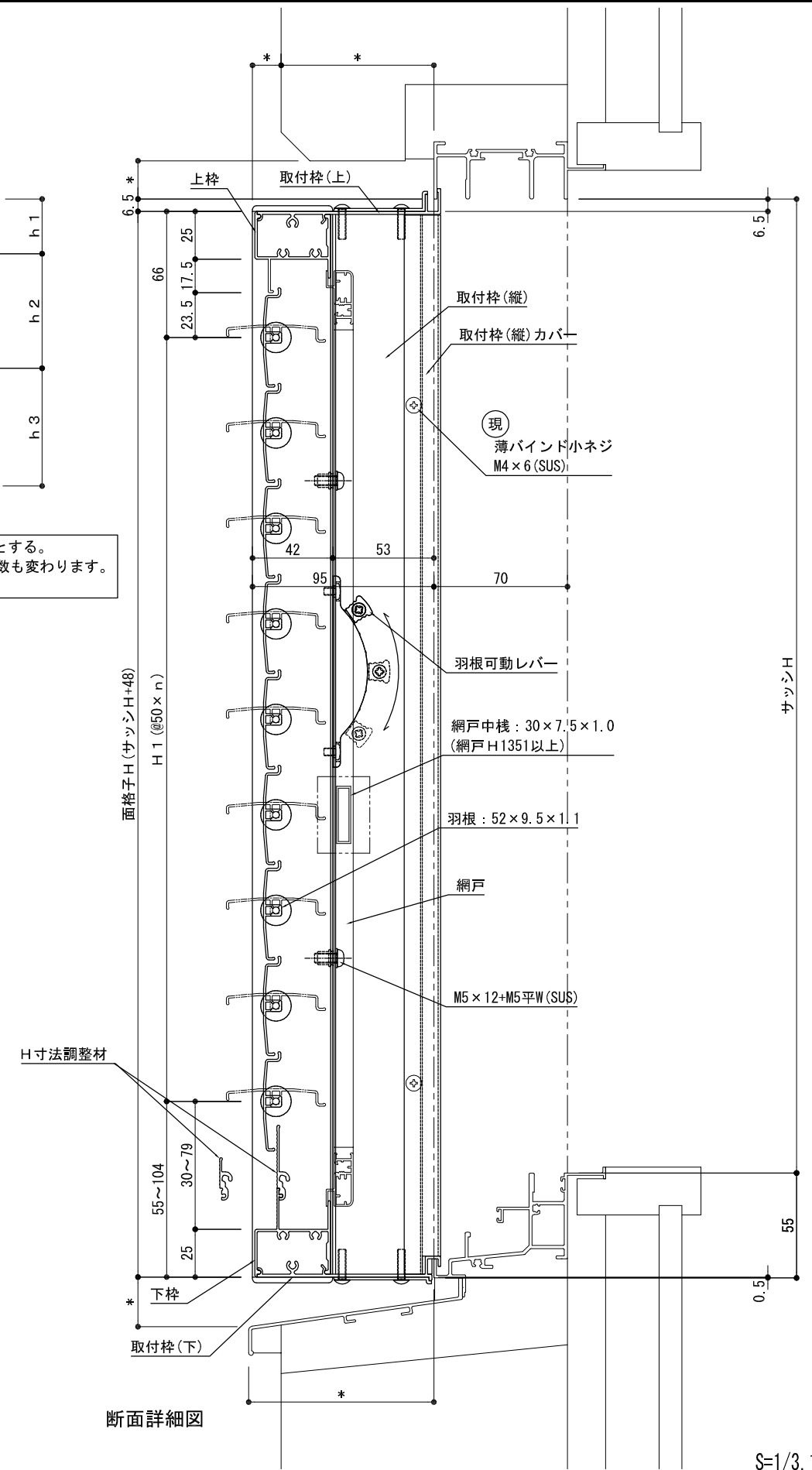
羽根可動1段 羽根可動2段

《標準》羽根可動レバー高さは、床仕上げ(FL)+1800以下とする。  
 ※上段羽根可動レバー位置を変更する場合、上段羽根枚数も変わります。  
 詳細は【レバー位置図】を参照ください。

網戸中棧(網戸H1351以上)



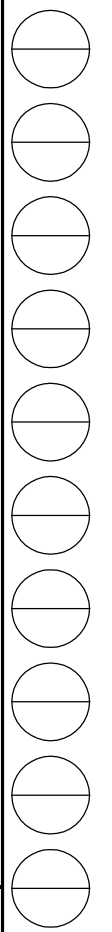
平面詳細図

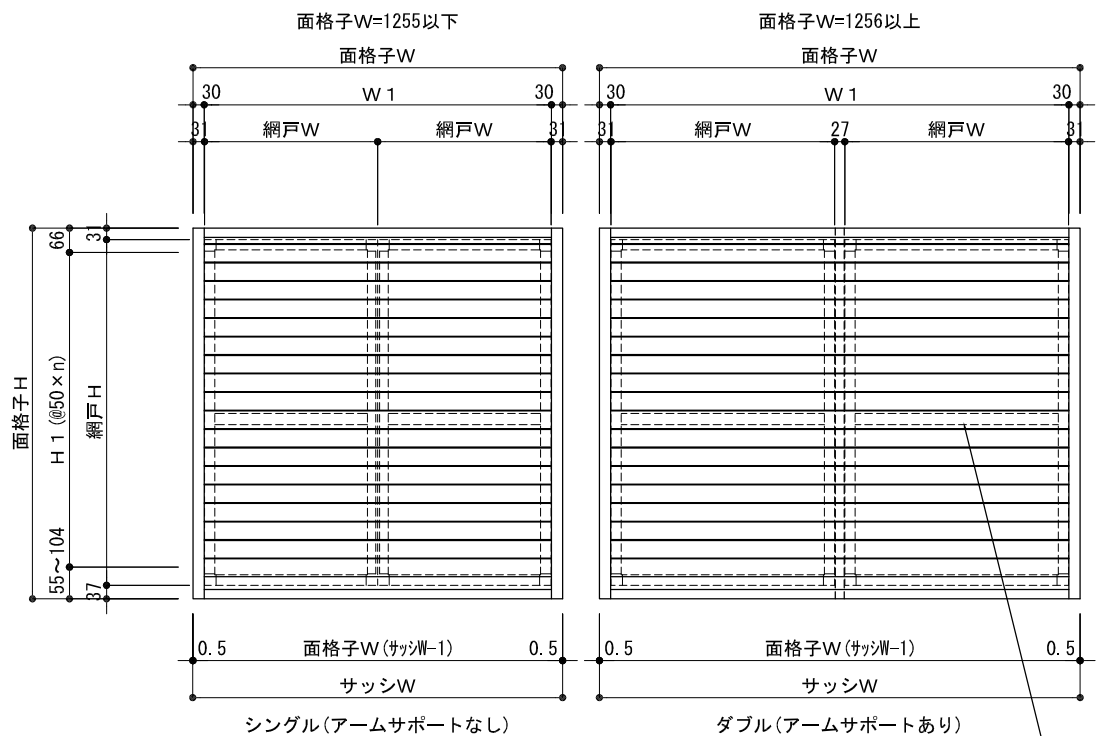


断面詳細図

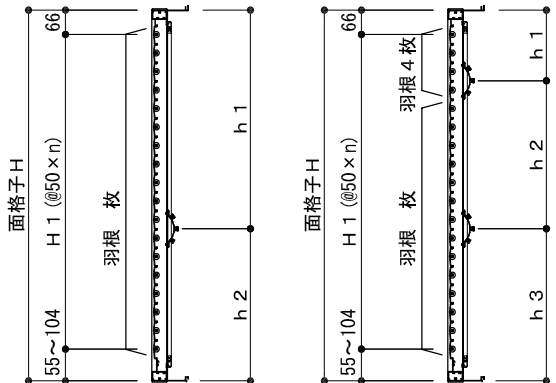
S=1/3, 1/20

<b>株式会社 ナカムラ</b>	特記	受領	製図年月日	製図	営業	工事	工事名	図面番号
			施工			殿	製品名 網戸付き可動ルーバー面格子 ツバーサAK LIXIL:PRO-SE RC納まり	

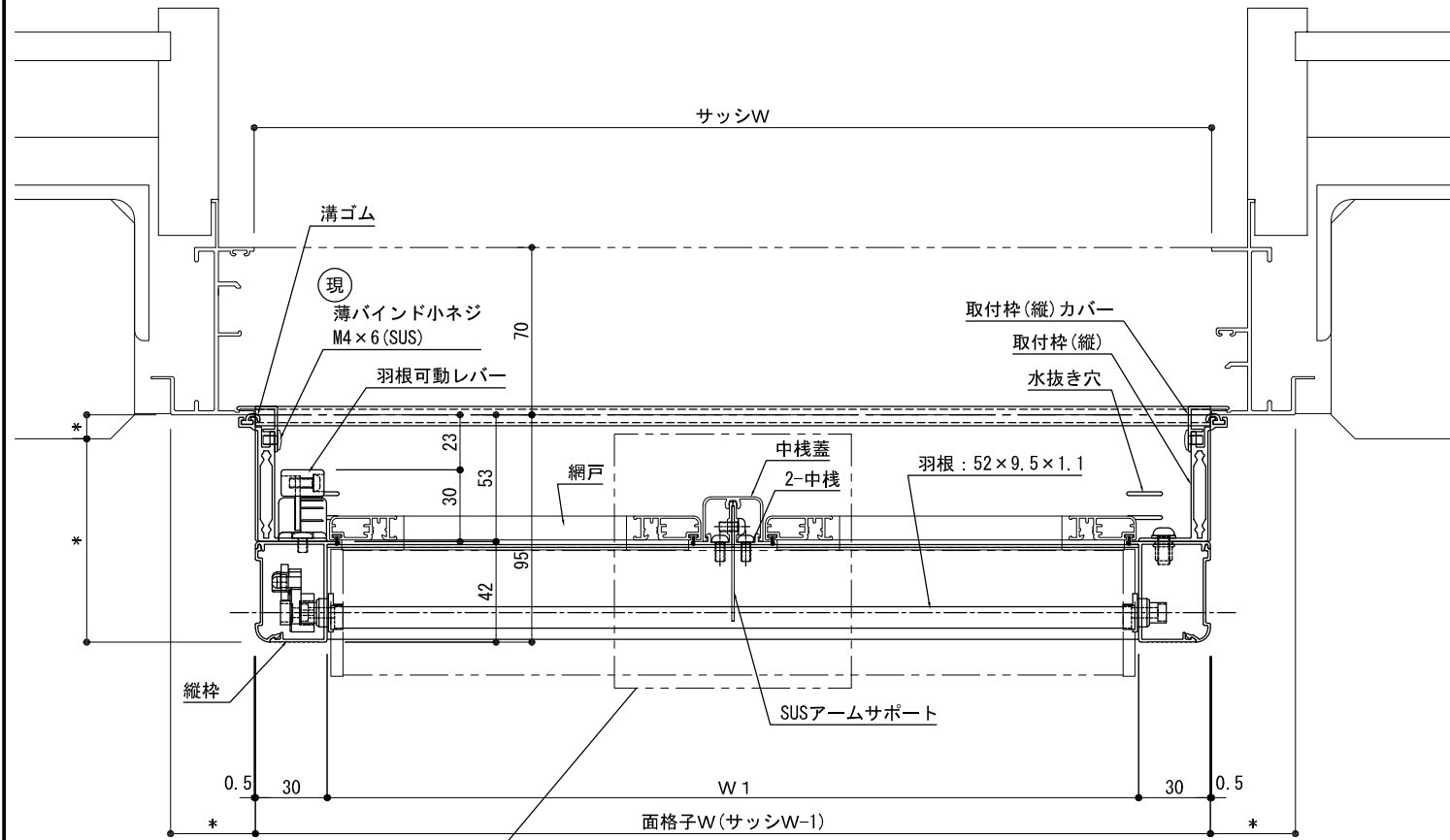




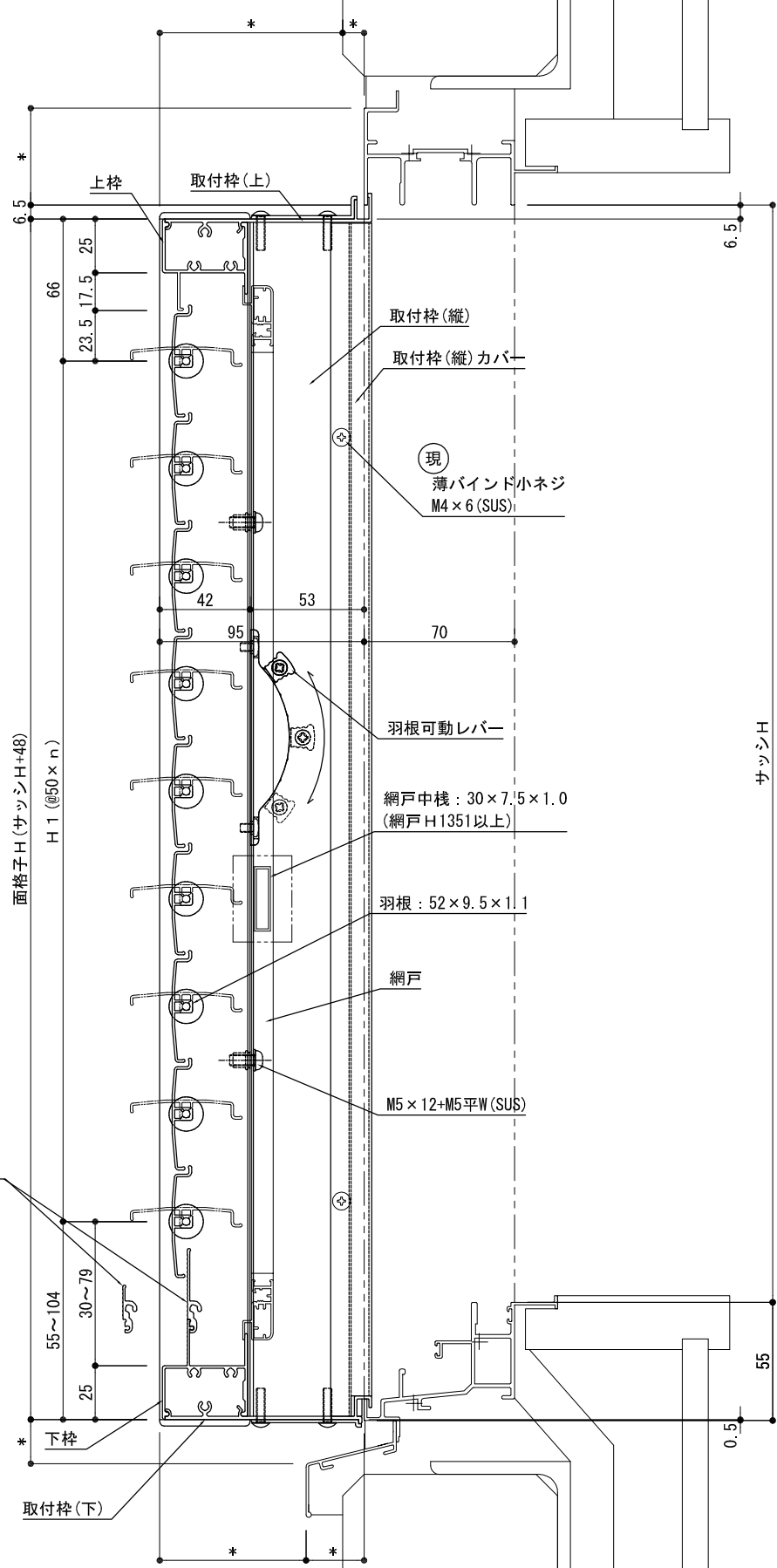
外觀姿図



羽根可動1段 羽根可動2段  
 ≪標準≫羽根可動レバー高さは、床仕上げ(FL)+1800以下とする。  
 ※上段羽根可動レバー位置を変更する場合、上段羽根枚数も変わります。  
 詳細は【レバー位置図】を参照ください。



平面詳細図



断面詳細図

S=1/3, 1/20

株式会社 ナカムラ	特記	受領	製図年月日	製図	営業	工事	工事名	図面番号
			施工			殿	製品名 網戸付き可動ルーバー面格子 ツバーサAK LIXIL:PRO-SE ALC納まり	

