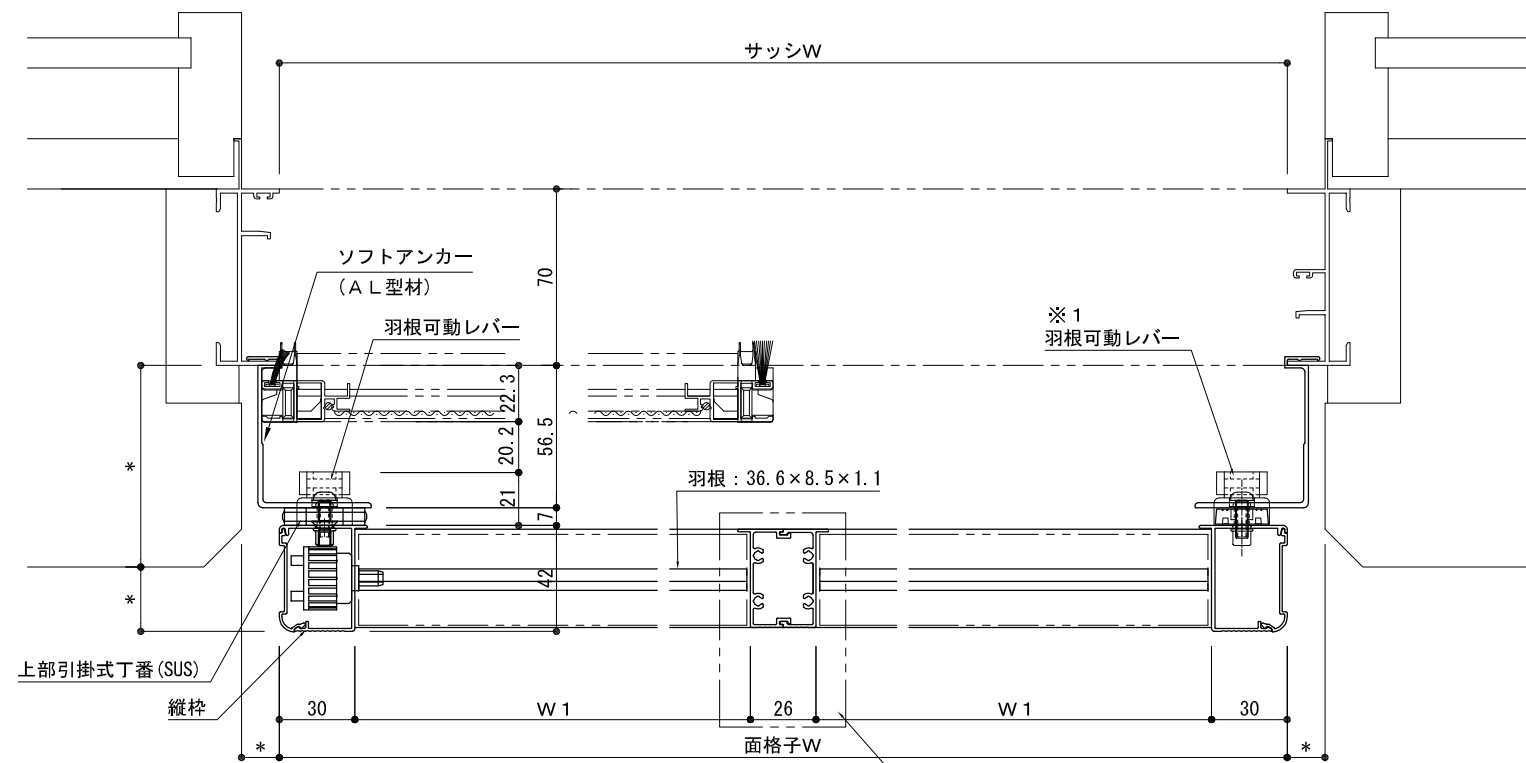
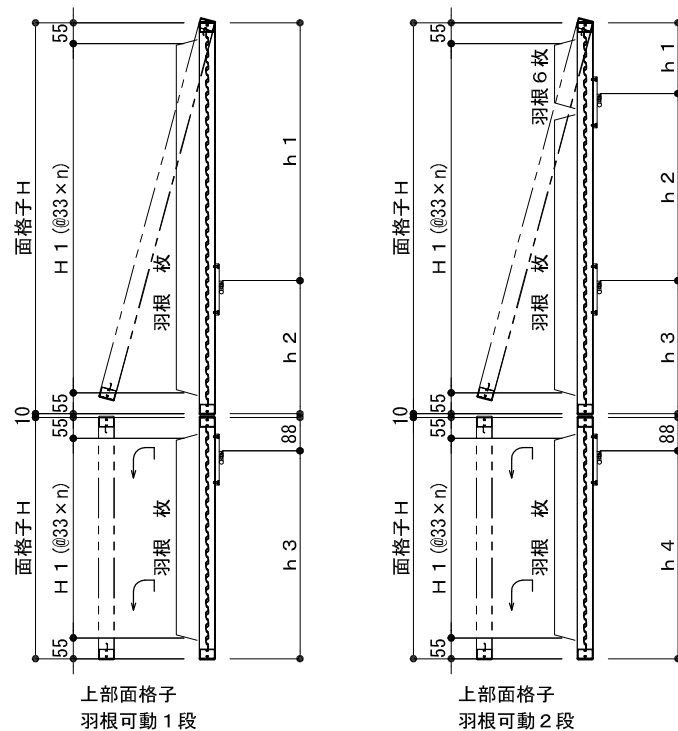


外観姿図



上部引違サッシ部平面詳細図

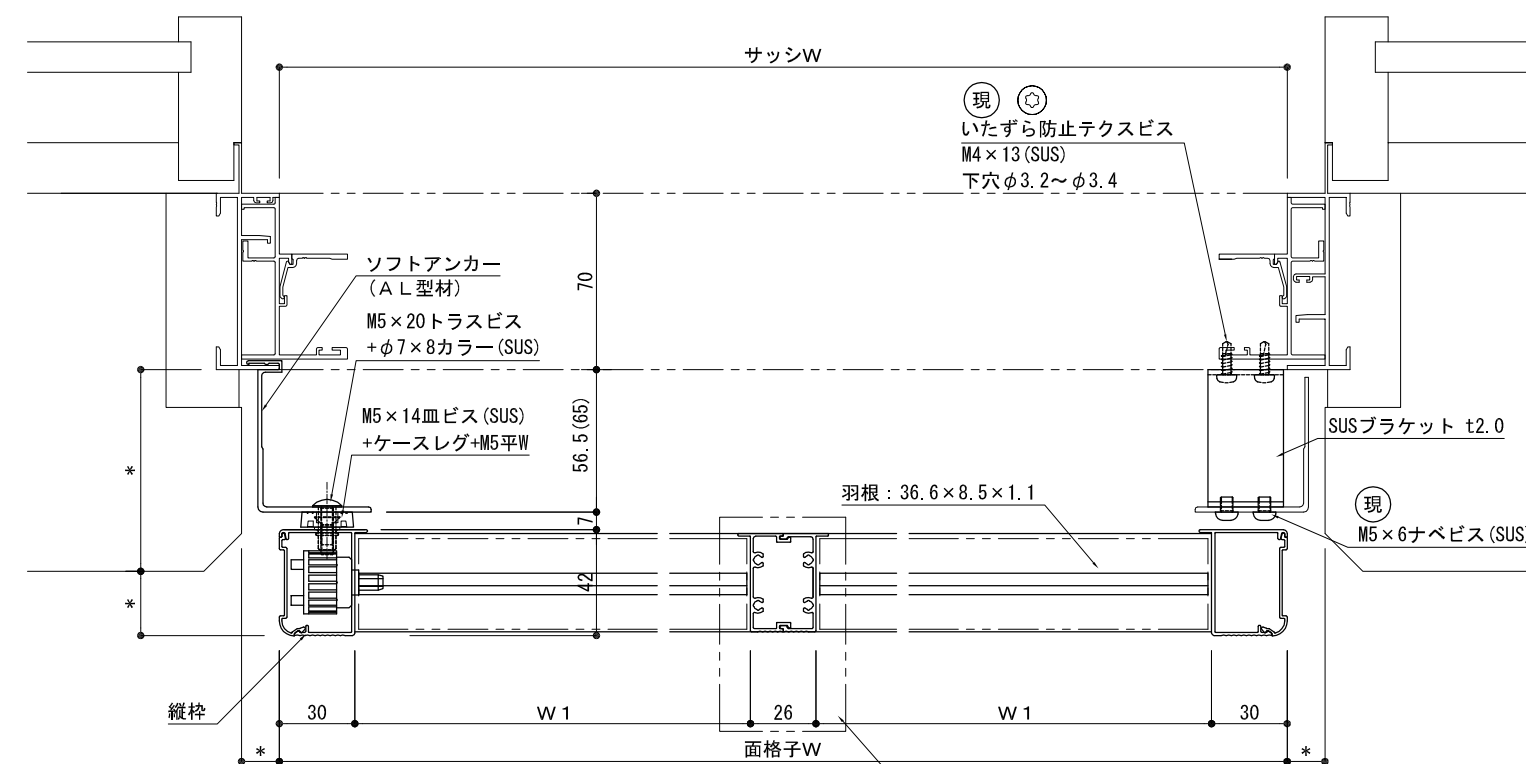
中棧は面格子W1000以下、無し  
 ※1：面格子W1000以下の場合、片側のみになります。  
 標準は内観右側のみ。



上部面格子  
羽根可動1段

上部面格子  
羽根可動2段

《標準》羽根可動レバー高さは、床仕上げ(FL)+1800以下とする。  
 ※上段羽根可動レバー位置を変更する場合、上段羽根枚数も変わります。  
 詳細は【レバー位置図】を参照ください。

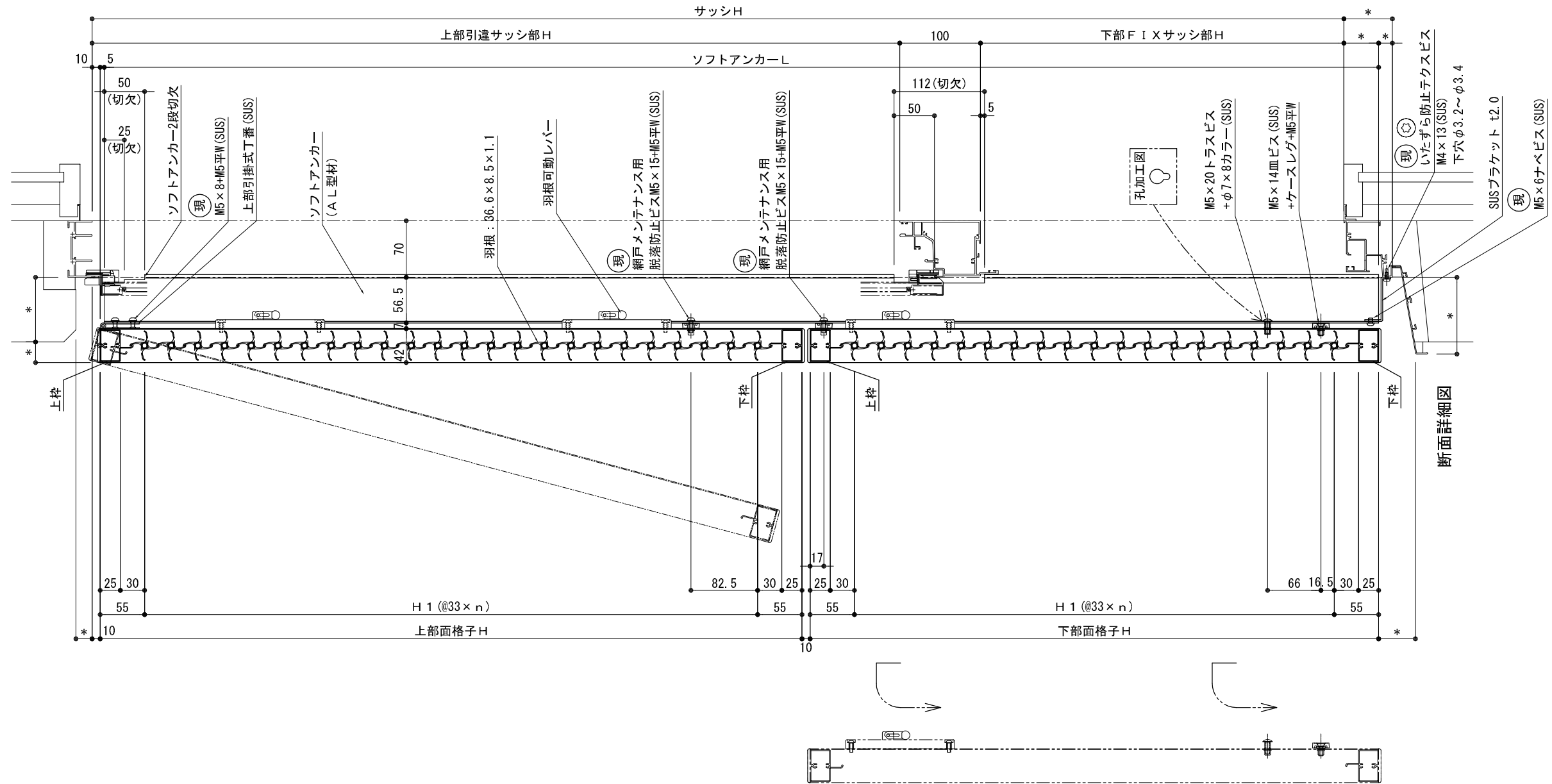


下部FIXサッシ部平面詳細図

中棧は面格子W1000以下、無し  
 ※1：面格子W1000以下の場合、片側のみになります。  
 標準は内観右側のみ。

S=1/3, 1/20

受領	製図年月日	製図	営業	工事	工事名	図面番号
	施工			殿	製品名 可動ルーバー面格子 段窓下部脱着型 Vテクト-M-G (メンテナンス仕様) YKKAP:EXIMA31 (14溝幅)	



 <b>株式会社 ナカムラ</b>	特 記	受領	製図年月日	製図	営業	工事	工事名	図面番号
			施工				製品名 可動ルーバー面格子 段窓下部脱着型 Vテクト-M-G (メンテナンス仕様) YKKAP:EXIMA31 (14溝幅)	

