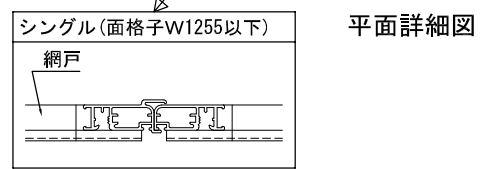
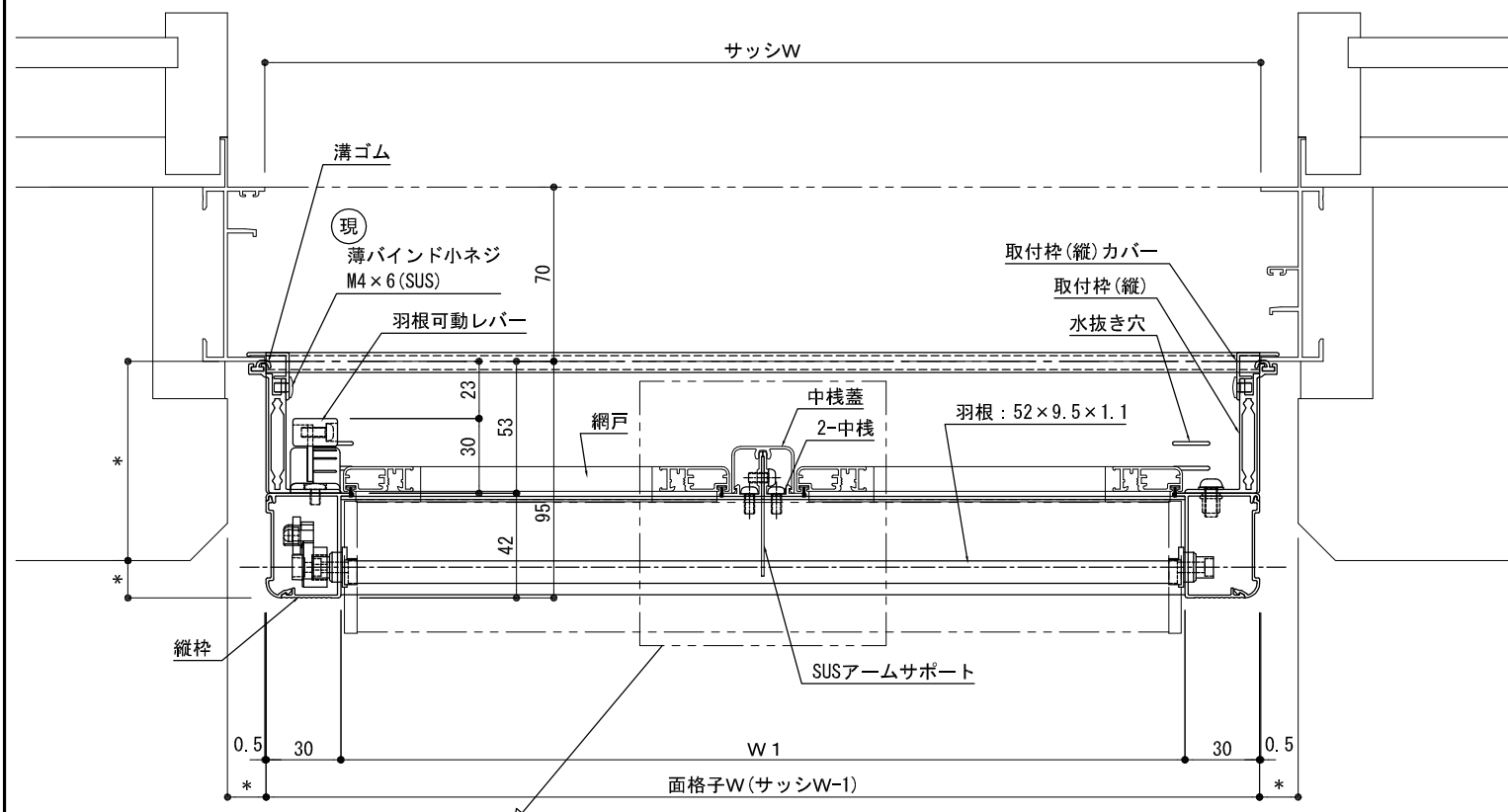


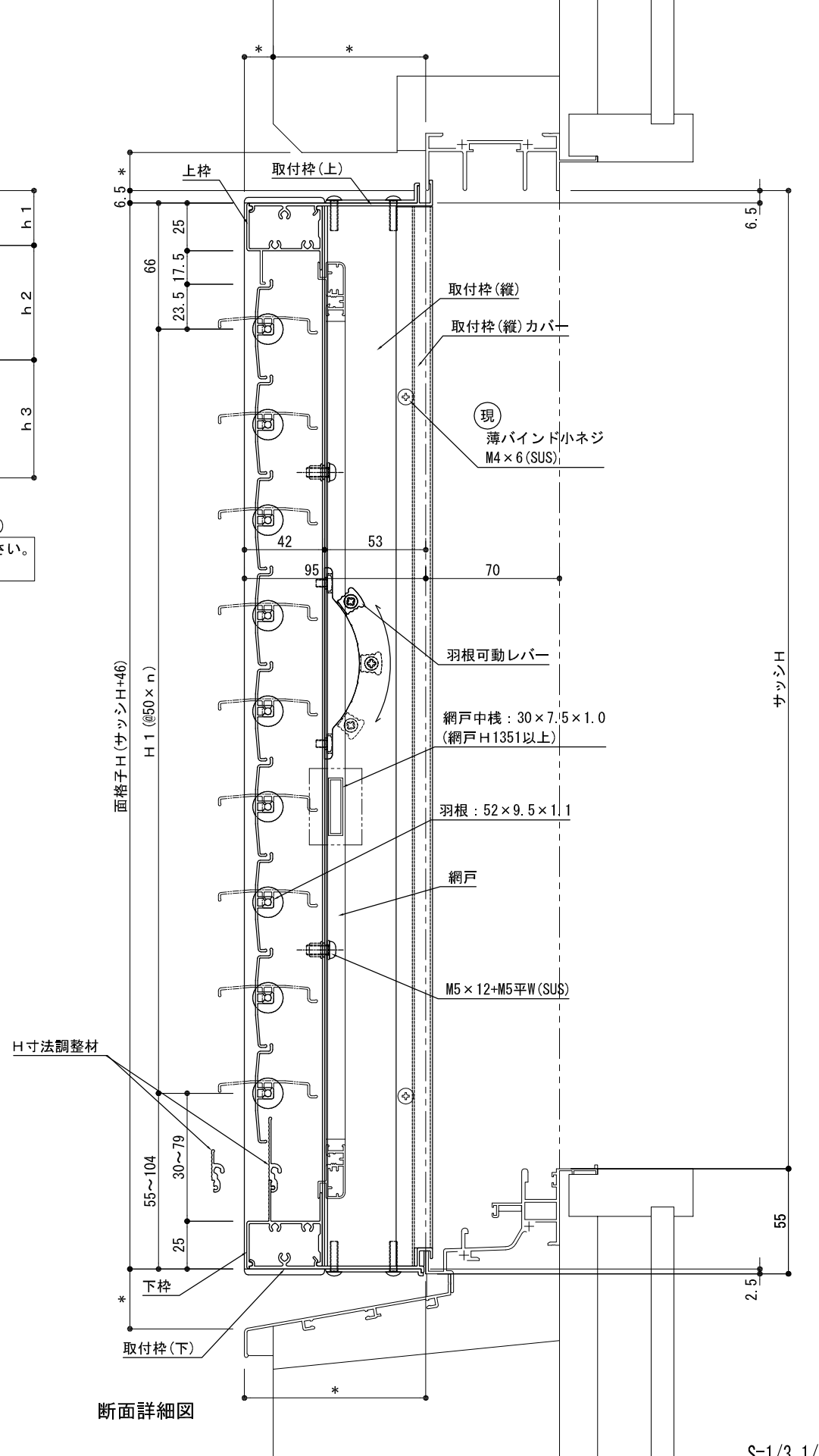
羽根可動1段  
羽根可動2段 (標準:上段4枚)  
※羽根可動レバー位置詳細は【レバー位置図】参照下さい。  
《標準》羽根可動高さは、FL+1800以下の設定とする。

外観姿図

網戸中棧(網戸H1351以上)




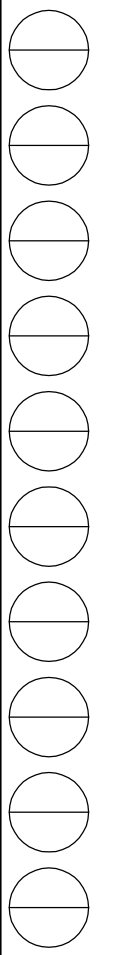
平面詳細図

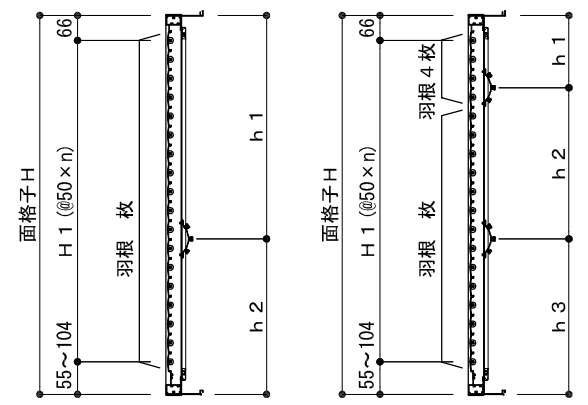
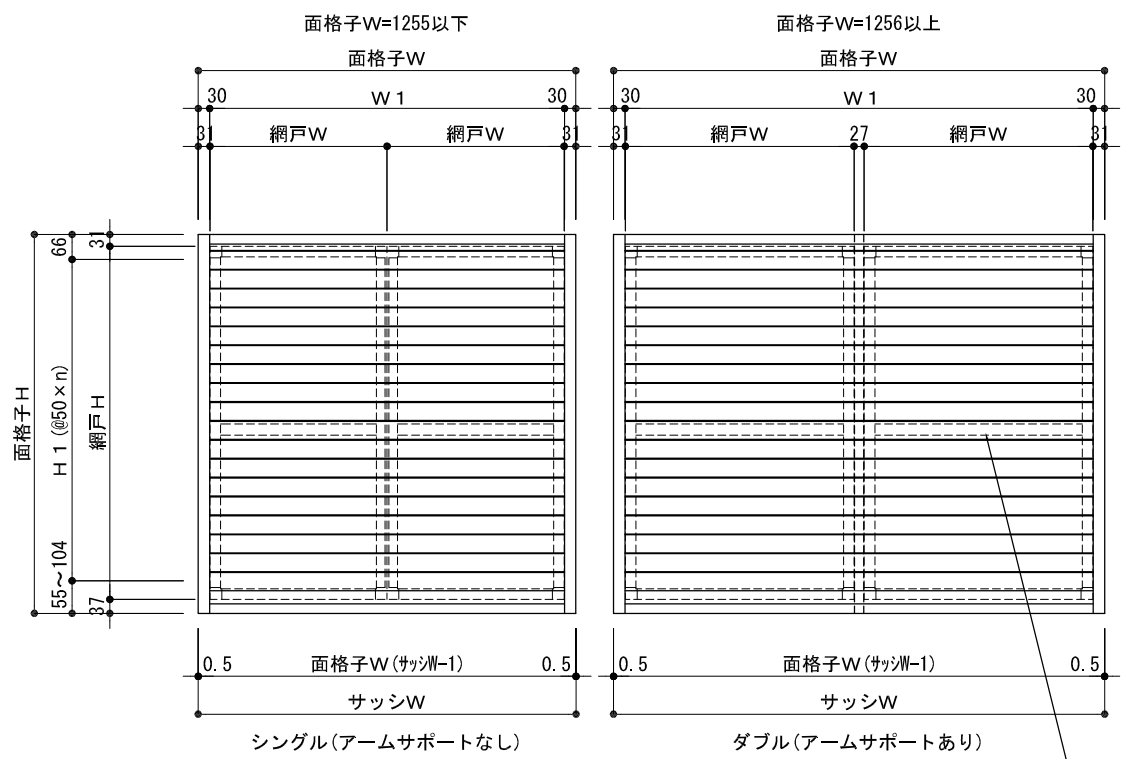


断面詳細図

S=1/3, 1/20

 <b>株式会社 ナカムラ</b> TEL 06-6488-0801	特記	受領	製図年月日	製図	営業	工事	工事名	図面番号
			施工				製品名 網戸付き可動ルーバー面格子 ツバーサAK YKKAP:EXIMA31 RC納まり	

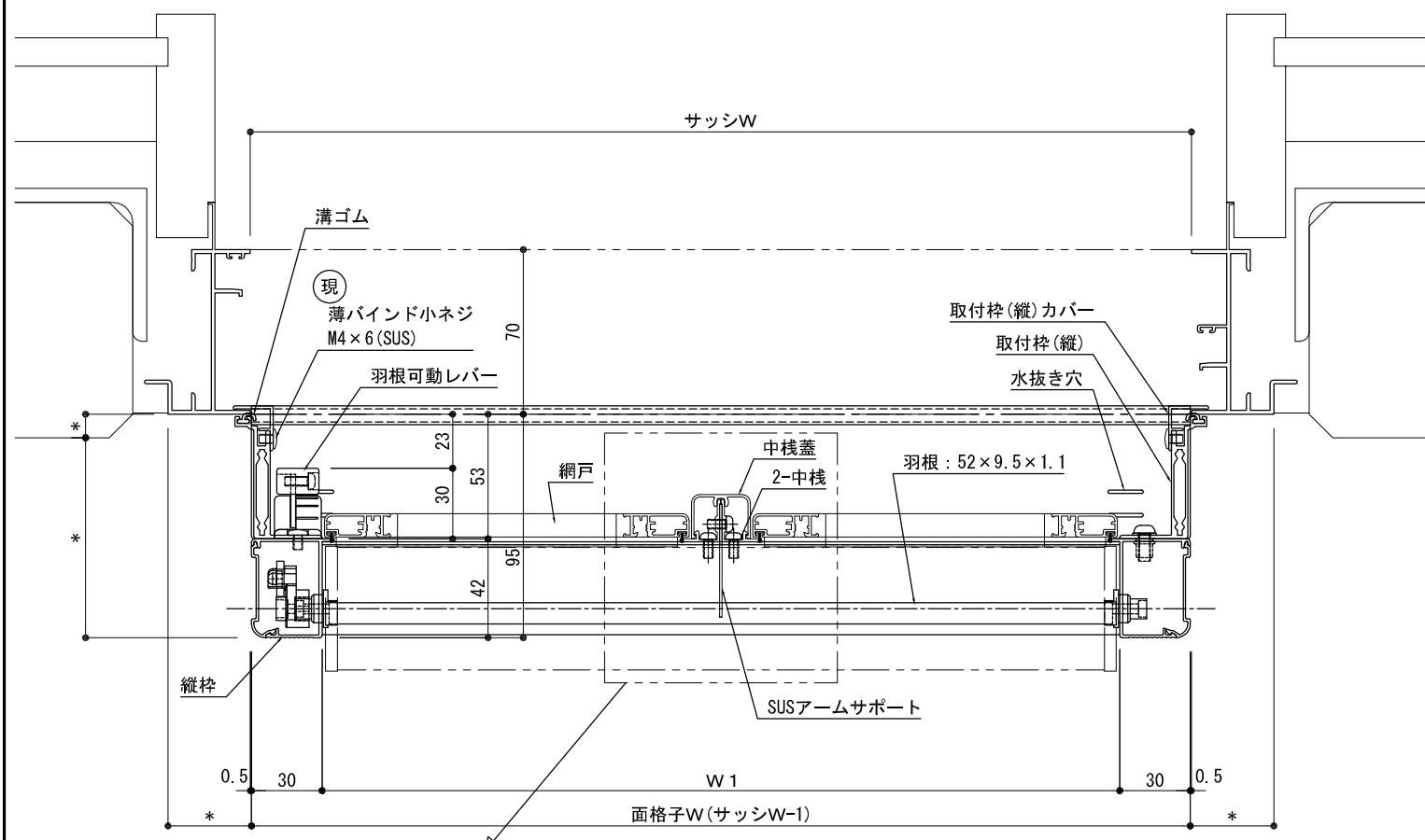




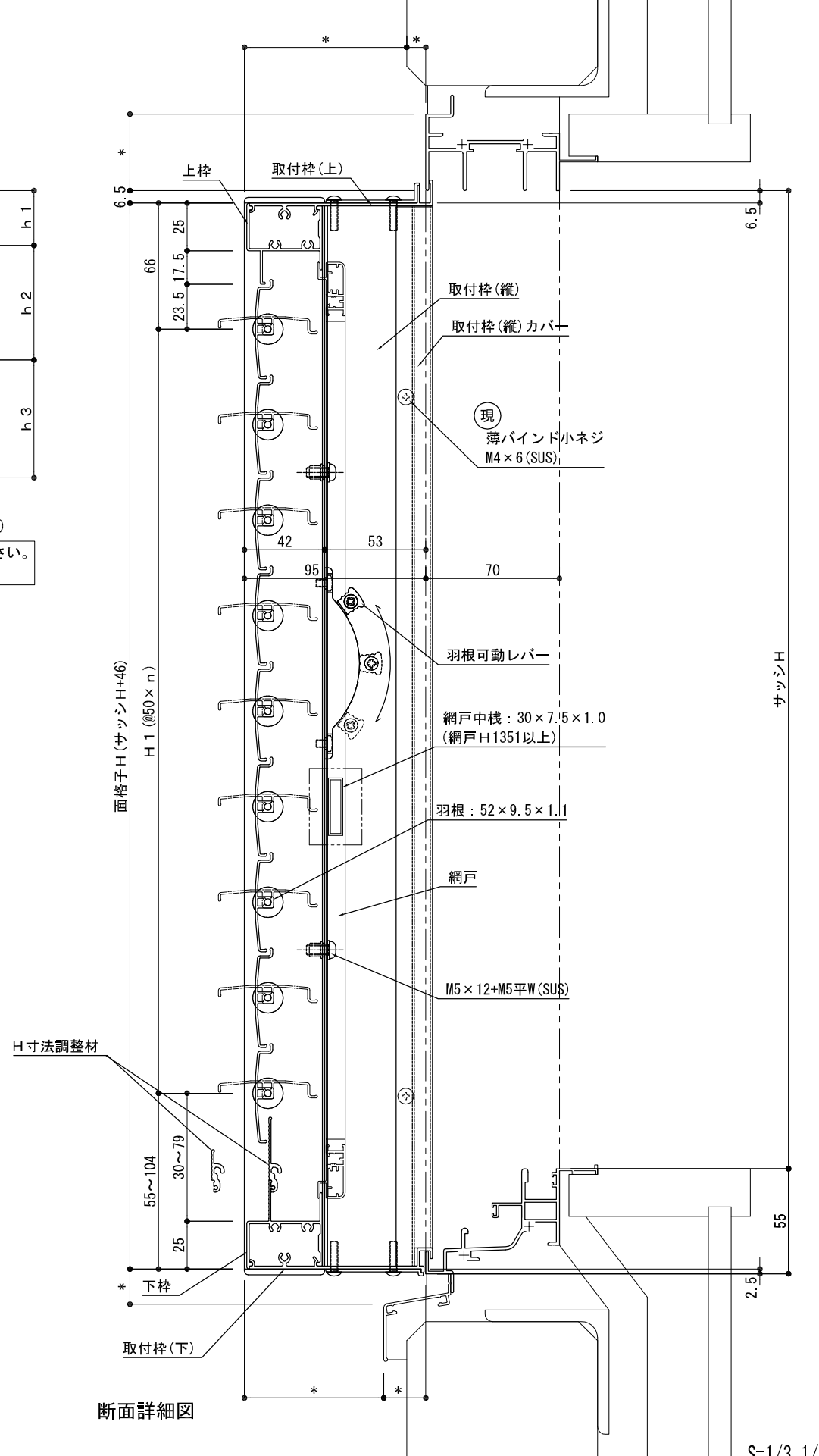
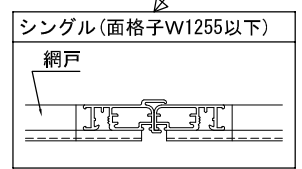
※羽根可動レバー位置詳細は【レバー位置図】参照下さい。  
 ≪標準≫羽根可動高さは、FL+1800以下の設定とする。

外観姿図

網戸中棧(網戸H1351以上)



平面詳細図



断面詳細図

S=1/3, 1/20

<b>株式会社 ナカムラ</b> TEL 06-6488-0801	特記	受領	製図年月日	製図	営業	工事	工事名	図面番号
			施工				製品名 網戸付き可動ルーバー面格子 ツバーサAK YKKAP:EXIMA31 ALC納まり	

